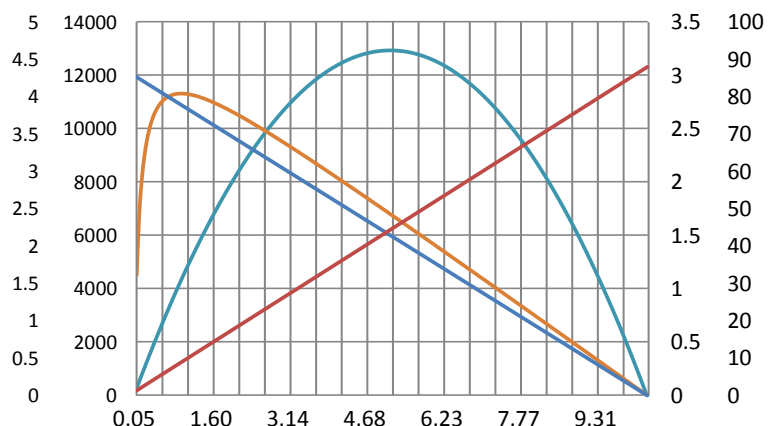


电机接线端与安装孔的相对角度不固定

电机参数 Motor Data		电机型号 Motor Model				
		XBD13310 3120HJ- 15076	XBD13310 6110HJ- 15076	XBD13311 2116HJ- 15076	XBD13312 4162HJ- 15076	
<b>额定电压参数值 Value at rated voltage</b>						
额定点 At Nominal	1 额定电压 Nominal voltage	V/DC	3	6	12	24
	2 额定转速 Nominal speed	rpm	9600	8800	9280	12960
	3 额定电流 Nominal current	A	0.9	0.5	0.2	0.4
	4 额定转矩 Nominal torque	mNm	2.1	2.4	2.0	5.2
空载点 Free Load	5 空载转速 No-load speed	rpm	12000	11000	11600	16200
	6 空载电流 No-load current	mA	45.0	30.0	18.0	12.0
最大效率点 At Max. Efficiency	7 最大效率 Max. efficiency	%	80.8	75.8	69.4	70.5
	8 转速 Speed	rpm	10920	9735	9918	13932
	9 电流 Current	A	0.4	0.3	0.2	0.3
最大输出功率点 At max. Output power	10 转矩 Torque	mNm	0.9	1.4	1.5	3.7
	11 最大功率 Max. output power	W	3.2	3.5	3.1	11.1
	12 转速 Speed	rpm	6000	5500	5800	8100
堵转点 At Stall	13 电流 Current	A	2.2	1.2	0.6	1.0
	14 转矩 Torque	mNm	5.1	6.0	5.0	13.1
堵转点 At Stall	15 堵转电流 Stall current	A	4.4	2.4	1.1	2.0
	16 堵转转矩 Stall torque	mNm	10.3	12.1	10.1	26.2
<b>电机常数 Motor Constants</b>						
	17 电机阻抗 Terminal resistance	Ω	0.68	2.50	11.11	12.31
	18 电机感抗 Terminal inductance	mH	0.48	0.122	0.265	0.75
	19 转矩常数 Torque constant	mNm/A	2.36	5.12	9.60	13.78
	20 转速常数 Speed constant	rpm/V	4000.0	1833.3	966.7	675.0
	21 转数/转矩常数 Speed/torque constant	rpm/mNm	1166.1	910.0	1150.3	618.5
	22 机械时间常数 Mechanical time constant	ms	8.0	6.2	7.9	4.2
	23 转子惯量 Rotor inertia	gcm <sup>2</sup>	0.65	0.65	0.65	0.65

电机特性曲线 (Motor Characteristics Curve)



24 极对数 Number of pole pairs	1
25 相数 Number of phase	5
26 重量 Weight of motor g	20
27 噪音 Typical noise level dB	≤45

**电机端子定义 Motor terminal definition**

 + Vcc  
 - GND

Connection :

防护等级 Protection level

IP

54

A

rpm

mN.m

W

%